

Le24 avril 2004 nous sommes 12 à avoir rendez-vous avec Monsieur Patrick Lelong apiculteur et assistant sanitaire du canton, qui pour l'occasion a convié ses collègues messieurs René Morin éleveur de reines de Bouafle et Bernard Pedrot pour pouvoir aller par groupe de 4 auprès des ruches bien équipées avec une tenue isolante munie d'un voile au niveau du visage. Nous allons tout apprendre sur l'abeille, la ruche et la conduite du rucher.

L'abeille est un insecte caractérisé par 2 paires d'ailes, et 3 paires de pattes. Elle appartient au groupe des hyménoptères. Elle vit en société composée d'une reine, de mâles ou faux bourdon et d'ouvrières.

La reine vit en moyenne 5 ans pendant lesquels elle pond. Une reine est obtenue en nourrissant une larve dans une grande alvéole avec de la gelée royale.

Elle entre en rut 6 jours après sa naissance. Elle participe alors au bal des abeilles avec 15 ou 20 mâles et elle est fécondée plusieurs fois en 48 heures. Elle possède 3,7 à 4,5 millions de spermatozoïdes vivants dans sa spermathèque. Elle va rentrer et passer son temps à pondre jusqu'à 2500oeufs par jour.

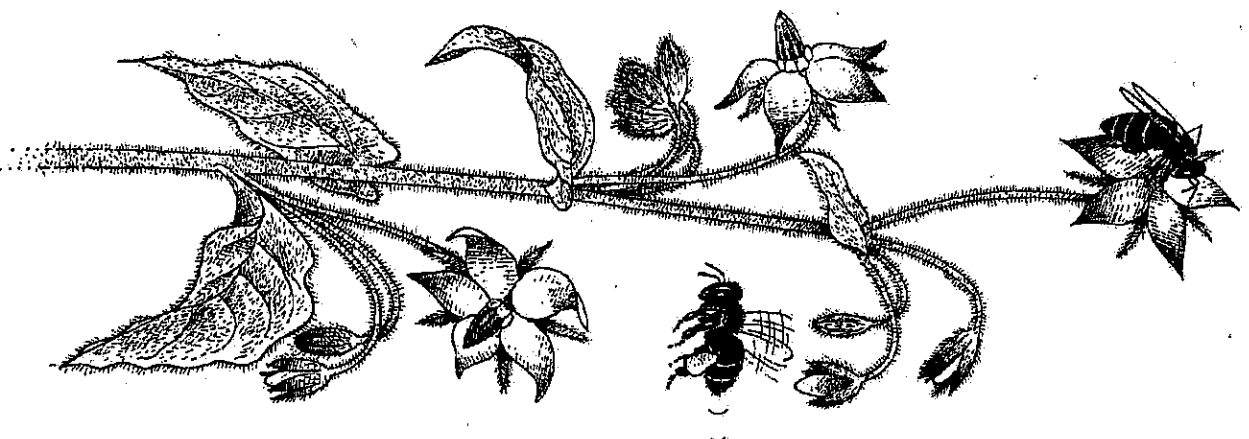
Les mâles sont au nombre de 3000 à 4000. Ils ne font rien, ne piquent pas, sont nourris par les ouvrières et sont tués par celles-ci avant l'hiver.

Les ouvrières au nombre de 40000 ou plus par ruche assurent le nettoyage de la ruche et sa garde pour cela elle **secrète le venin**, elles nourrissent le couvain pendant les 3 premiers jours de gelée royale et ensuite de mélange nectar pollen, puis elle finissent leur vie butineuses. Elles vont chercher le **nectar** des fleurs (liquide sucré) et le rapporte dans leur jabot où il est légèrement modifié. Elles rapportent aussi sur leurs pattes le **pollen** (cellules mâles des fleurs riche en acides aminés).

Elles récoltent aussi la **propolis** qui est un enduit collant protecteur des bourgeons, pâteux à 34° et cassant à 20° et qui leur sert de mastic.

Avec le nectar l'abeille fabrique le miel par évaporation de l'eau, et avec 8 kg de miel elle fabrique 1 kg de cire.

Une ouvrière **secrète la gelée royale** entre le 6^{ème} et le 10^{ème} jour de son existence, elle **fabrique la cire** du 12^{ème} au 18^{ème} jour, garde la ruche du 18^{ème} au 21^{ème} jour et finira sa vie butineuse. Une ouvrière vit 45 jours l'été et 3 à 5 mois l'hiver. Elles communiquent entre elles par des danses et une reine peut transmettre sa colère à 40000 abeilles par ses phéromones.



Le rucher de Monsieur Lelong composé de 9 ruches est situé dans le bois du manoir des Bruyères à Lainville depuis 1982 au pied d'un mur qui l'abrite du vent du nord. Les ruches sont occupées par la race d'abeille noire locale bien acclimatée à la région parisienne et peu agressive.

Les arbres qui entourent les ruches sont l'acacia, le châtaignier, le merisier et le tilleul. Il y a 2 récoltes par an, une mi-juin pour le miel de printemps et l'autre mi-août pour le miel de châtaignier, acacia et tilleul.

Les cadres de la hausse sont alors prélevés, les alvéoles sont désoperculées avec un couteau spécial et les cadres sont posés dans une centrifugeuse qui permet d'extraire le miel. Ils sont ensuite donnés à nettoyer aux abeilles. Après le repos du miel des particules de cire remontent à la surface et le miel est alors près à être consommé. Le miel de colza riche en glucose cristallise vite. Il doit être récolté très vite fin mai.

Une récolte moyenne est 25kg de miel par ruche en 10 ans.

L'apiculteur n'ouvre pas les ruches l'hiver. Il vérifie que les abeilles ont à manger et quelles sont en bonne santé. Il intervient à la saison pour mettre les hausses, si une colonie ou une reine meurt. Il peut repeupler une ruche avec un essaim ou acheter une reine pour une ruche orpheline.

Il intervient avec un matériel spécial composé d'une tenue anti-piqûre, de gants d'un enfumoir et d'un pulvérisateur d'eau

Il lutte contre les ennemis de l'abeille en particulier le Varoa jacobsoni qui est un acarien. La lutte est d'abord biologique par l'installation du plateau grillagé qui aère la ruche et permet la chute du varoa sur le sol et l'élimination du couvain mâle préféré par le varoa car la température y est moins chaude. La lutte chimique est assurée par la pose de lanières enduite d'un acaricide : l'amitrase (foxique pour l'abeille) pendant l'hiver ou le printemps..

Les abeilles sont menacées par des polluants comme le gauchio et le régent

Point de vu législatif il y a obligation de déclarer une ruche aux services vétérinaires. Il y a imposition du rucher à partir de 10 ruches.

Documentation : - Traité de l'abeille Henri Clément Rustica

Associations : UNAF rue des tournelles Paris

SNA rue de Copenhague Paris

Société d'étude des sciences naturelles du Mantois et du Vexin

Compte rendu de M B Renaud et C.Marche. Illustrations extraites de « La Hulotte »

